



## Aumenta tu energía vital

El colgante que te protege de las emisiones electromagnéticas del móvil y el ordenador.



"Me siento bastante vigorizado llevándolo."

**Deepak Chopra**

**Nº 1 en USA**

**Más energía, menos estrés y ansiedad.**



Tlf: 636 90 07 67  
[www.colganteqlink.es](http://www.colganteqlink.es)

Q-Link es un colgante de alta tecnología que le ayuda a alcanzar niveles óptimos tanto física como mentalmente.

Más de un cuarto de siglo de investigaciones punteras han dado como resultado el Qlink, que le ayuda a armonizar su mente y su cuerpo, aumentando su calidad de vida.

Qlink reduce los efectos producidos por la exposición a teléfonos móviles e inalámbricos, ordenadores, viajes en avión, microondas, televisión, luces fluorescentes y todo tipo de **campos electromagnéticos (CEM)**, lo que resulta en un incremento en la energía y vitalidad, menos estrés y ansiedad, mejora de la memoria, reducción de los dolores de cabeza, óptimo descanso nocturno y mayor claridad mental y concentración.

Gracias al Qlink numerosos **atletas de elite** compiten mejor, aumentan su resistencia y reducen su tiempo de recuperación.

Investigaciones realizadas en la Universidad de Stanford, la Universidad de California en Irvine, el Imperial College en Londres y la Universidad de Woolongong, en Australia, el Instituto de investigaciones sobre el cáncer de la Universidad de Viena, además de otros estudios independientes, dan testimonio del poder de QLink para estimular la resistencia ante diferentes factores de estrés en el organismo.

Llevar un Q-Link es una forma única de mantenerse en equilibrio en un mundo poco saludable.

El QLink regula la homeostasis e incrementa la resistencia ante los **efectos del estrés**, a la vez que ayuda a mantener el equilibrio emocional.

### ¿Por qué usar un Q-link?

Los efectos dañinos del estilo de vida moderno están bien documentados. El ritmo de vida es cada vez más frenético, el estrés imposibilita a menudo el descanso y la relajación. Hoy el estrés forma parte de nuestra vida cotidiana. Y en todas partes a nuestro alrededor, múltiples aparatos eléctricos y electrónicos nos bombardean continuamente con radiación electromagnética, provocando interferencias en nuestro sistema energético. En consecuencia, el organismo se desestabiliza y nos sentimos agotados, nerviosos, abrumados, deprimidos o angustiados.

### Cómo funciona el Qlink

El QLink está codificado con **Tecnología de Resonancia Simpática o SRT™**, una rama pionera de la física cuántica. De hecho, el término QLink deriva de QUANTUM LINK porque la tecnología SRT trabaja al nivel más profundo o cuántico. El chip SRT actúa como un diapasón que resuena con la nota ideal que el campo energético del cuerpo debería emitir si gozara de una salud perfecta. El cuerpo se sincroniza con la frecuencia emitida por el Qlink, y por el fenómeno de resonancia empieza a vibrar en la misma frecuencia, restableciendo sus niveles óptimos.

En términos biológicos, el QLink restablece el equilibrio armónico del organismo ayudando a regular la homeostasis corporal. La homeostasis es el estado del equilibrio donde los múltiples sistemas del cuerpo actúan conjuntamente y funcionan en su nivel óptimo.

El QLink tiene un diseño único, pensado para resintonizar el sistema energético de su cuerpo y eliminar obstrucciones o bloqueos energéticos en su biocampo.

El término **biocampo**, o sistema energético del cuerpo, hace referencia al complejo campo de organización existente en el interior y alrededor del cuerpo. Constituye el sistema de señalización del organismo, y resulta esencial para todos los procesos fisiológicos, posibilitando la comunicación entre las diferentes partes del cuerpo, incluido el intercambio de información a nivel celular y la circulación de energía (chi) a través de los meridianos de **acupuntura**. De hecho, el efecto del Qlink en el cuerpo es similar a recibir un tratamiento de acupuntura de forma continuada.

El QLink es un avance decisivo en la mejora de la concentración, el equilibrio y la reacción ante el estrés. Llevándolo alrededor del cuello regula el biocampo activo del cuerpo, produciendo múltiples beneficios en el organismo.

Las células y átomos del cuerpo oscilan siguiendo ritmos complejos, y de ahí transfieren energía e información. Se cree que los campos electromagnéticos trastornan e interrumpen estos ritmos, lo que provoca el desorden dentro del sistema. Las células se ven obligadas a gastar más energía en el reparto de sus mensajes electroquímicos, lo que conlleva un aumento de la fatiga celular que provoca estrés al sistema.



El cuerpo, con la ayuda del QLink, no se ve afectado por el estrés o los traumas que podrían provocarle las emisiones electromagnéticas, ya que no permite que éstas disuadan al cuerpo de seguir sus ritmos naturales. Al tiempo que refuerza la propia energía natural del cuerpo y su inteligencia innata, el QLink le permite reconocer y diferenciar entre las energías externas saludables y las perjudiciales. Las energías naturales son muy beneficiosas para el cuerpo, pero muchas energías artificiales le hacen perder su equilibrio natural. Así, el cuerpo permanece concentrado y trabaja a su nivel óptimo.

La mejor demostración de los beneficios del QLink es la experiencia personal. Alrededor de un 35% de los usuarios responden al QLink en unas pocas horas, mientras que otros pueden necesitar hasta 30 días para experimentar sus efectos. Si, pasado un mes, usted nota unos efectos demasiado sutiles para que los pueda detectar, quítese el QLink durante una semana. A veces, quitandoselo podrá hacer un mejor seguimiento sobre beneficios que le aporta.

### Beneficios del Qlink

- El Qlink fortalece la resistencia a los efectos del estrés.
- **Incrementa su energía** y su capacidad mental, especialmente bajo presión.
- Mejora la oxigenación sanguínea en el sistema cardiovascular.
- Incrementa la capacidad de trabajar en ambientes saturados de radiaciones electromagnéticas (oficinas, aeropuertos, hospitales...).
- **Menor fatiga y mayor concentración**, especialmente cuando se trabaja todo el día delante de un ordenador. Mejora de la memoria.
- **Menos dolores de cabeza** después de un uso prolongado de teléfonos móviles y ordenadores.
- Mayor resistencia durante todo el día.
- **Mejor descanso nocturno.**
- Reducción de los efectos del **jet lag** como fatiga e insomnio en vuelos de larga distancia, y menor tiempo de recuperación después del aterrizaje.
- Alivio de dolores musculares y síndrome premenstrual. Menos resfriados e infecciones.
- Menos tensión nerviosa y ansiedad.
- Mayor equilibrio emocional.

*"Dado que soy un usuario ávido de **teléfonos móviles**, decidí investigar los dispositivos protectores y tecnologías disponibles. Fue el Q-link el que obtuvo el primer puesto. Con él disfruto de niveles más altos de energía, y mi rendimiento mental se ha visto incrementado. Se lo recomiendo a todo el mundo."* Doctor Mark Atkinson

*"Trabajo como azafata desde hace 11 años y siempre he pensado que afrontaba el **jetlag** bastante bien, hasta que noté la diferencia cuando empecé a llevar el Qlink. Cuando más patente se hizo esta diferencia fue en un viaje de ida y vuelta a Japón. Después del vuelo todavía pensaba claramente y tenía la mente despejada. Aunque sentía algo de cansancio físico, no me sentía desorientada, sensación habitual después de un vuelo internacional de larga duración. Recomendando el Q-link a todos los auxiliares de vuelo, pilotos y, en general, a toda la gente que viaja frecuentemente en avión."* Michelle Kwon, San Francisco, California.



## MODELOS QLINK

Todos los modelos de colgantes qlink encapsulan el chip SRT3, la versión mejorada del mismo, resultado de las investigaciones más recientes. Con el SRT3 los efectos terapéuticos son más potentes y se experimentan antes que con el chip antiguo SRT.

Todos los precios incluyen el IVA al 16% y gastos de envío por correo certificado.



Qlink Blanco



Qlink Negro



Qlink Azul



Qlink Titanio



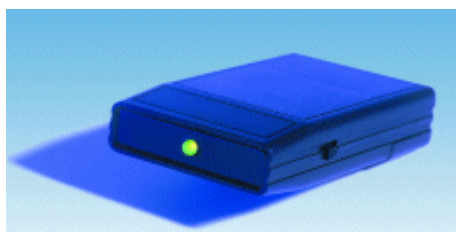
Qlink Plata



Qlink Piedra Plata



Qlink Oro



Qlink Ally



Qlink Mascotas



Qlink Caballos



***“Me siento vigorizado llevándolo”. Deepak Chopra.***

El QLink se lleva colgado del cuello, cerca del corazón. Como no necesita un contacto directo con la piel, también se puede llevar por encima de la ropa.

Inalterable y resistente, el Qlink está diseñado para durar toda la vida. No necesita pilas porque lo impulsa la persona que lo lleva con la electricidad que emitida por el corazón.

Es totalmente resistente al agua por lo que puede ducharse o nadar con él.

Los colgantes Qlink se pueden usar por ambos lados.



### Qlink Blanco

- 3,7cm ancho 3,7cm alto grosor 4mm peso 6,5gr
- Material ligero de polipropileno. Libre de formaldehído.
- Chip de resonancia SRT3
- Bobina de 25 m de hilo de cobre
- Gran duración y resistente al agua
- Cordón negro hipoalergénico
- Garantía de devolución de 90 días

Precio: **135 €**

### Qlink Negro

- 3,7cm ancho 3,7cm alto grosor 4mm peso 6,5gr
- Material ligero de polipropileno. Libre de formaldehído.
- Chip de resonancia SRT3
- Bobina de 25 m de hilo de cobre
- Gran duración y resistente al agua
- Cordón negro hipoalergénico
- Garantía de devolución de 90 días

Precio: **135 €**



### Qlink Azul

- 3,7cm ancho 3,7cm alto grosor 4mm peso 6,5gr
- Material ligero de polipropileno. Libre de formaldehído.
- Chip de resonancia SRT3
- Bobina de 25 m de hilo de cobre
- Gran duración y resistente al agua
- Cordón negro hipoalergénico
- Garantía de devolución de 90 días

Precio: **135 €**



***La materia es irrelevante, el campo energético lo es todo.  
Albert Einstein***





### Qlink Titanio

- 3,3cm ancho 3,3cm alto grosor 4mm peso 10,6gr
- Carcasa de titanio
- Chip de resonancia SRT3
- Bobina de 25 m de hilo de cobre
- Gran duración y resistente al agua
- Cordón negro hipoalergénico

Precio: **275 €**

### Qlink Plata

- Edición limitada del diseñador inglés Dominic Walmsley
- 3cm diámetro grosor 3,5mm peso 13gr
- Carcasa de plata
- Chip de resonancia SRT3
- Bobina de 25 m de hilo de cobre
- Gran duración y resistente al agua
- Cordón negro hipoalergénico
- Para limpiar usar un abrillantador para plata

Precio: **270 €**



### Qlink Piedra de Plata

- Edición limitada del diseñador inglés Dominic Walmsley
- 3cm diámetro grosor 5mm peso 13gr
- Carcasa de plata
- Chip de resonancia SRT3
- Bobina de 25 m de hilo de cobre
- Gran duración y resistente al agua
- Cordón negro hipoalergénico
- Para limpiar usar un abrillantador para plata

Precio: **375 €**



"He realizado miles de tests usando el sistema Bio-Meridian MSA-21 de detección de niveles de estrés (aprobado por la FDA), y no he visto nunca otro producto que sea comparable a los resultados obtenidos con el Qlink. Tanto si se usa el Qlink durante 2 minutos como durante dos días, cada persona que he testado presentaba un incremento notable en sus niveles de energía, mayor resistencia a los efectos del estrés y mayor rendimiento". Steve McGregor - Bio-Meridian Corporation



### Qlink Oro

- Edición limitada del diseñador inglés Dominic Walmsley
- 3cm diámetro grosor 3,5mm peso 13gr
- Carcasa de oro de 14 quilates
- Chip de resonancia SRT3
- Bobina de 25 m de hilo de cobre
- Gran duración y resistente al agua
- Cordón negro hipoalergénico

Precio: **875 €**



### Qlink Ally

- El Qlink Ally mide 9cm de largo, por 7cm de ancho y 2,5 de fondo
- Cubre un área de hasta 7 metros en todas las direcciones, a través de paredes, suelos y techo
- Es ideal para oficinas, dormitorios, así como viajes largos en coche y en avión
- El Qlink Ally opera con pilas recargables (duran 6-8 horas)

Precio: **425 €**

### Qlink Mascotas

- Diseñado para ser colgado del collar de la mascota
- Carcasa de plástico suave, pero duradero
- 2.25 cm x 2.25 cm x 1cm de grosor

Precio: **75 €**



**La exposición constante a campos electromagnéticos interrumpe la comunicación entre las células. "The Body Electric" (el Cuerpo Eléctrico) del Dr. Robert O. Becker.**

NOTA: Ni Clarus Products ni los distribuidores de Qlink afirman que sus productos estén destinados para prevenir, curar, tratar, mitigar o diagnosticar enfermedades. Si tiene problemas de salud consulte con su médico



## Tecnología SRT

Todas las partes de nuestro cuerpo generan energía eléctrica o electromagnética, por dicha razón la **contaminación electromagnética**, más conocida como **electrosmog**, puede provocar interferencias en las señales del organismo e impedir la correcta comunicación a nivel celular. Nuestro cuerpo es un imán. Incluso el DNA tiene polaridad. Los encefalogramas registran la electricidad generada por las ondas cerebrales. Los impulsos del sistema nervioso se transmiten a través de ondas de energía. Cada célula genera su propia energía. El cerebro y el corazón son los principales generadores de energía. La coherencia es una cualidad de los campos electromagnéticos del cuerpo. La coherencia de las ondas cerebrales se caracteriza por una creatividad mayor, mejor memoria, mayor concentración y atención. Los campos electromagnéticos artificiales generados por el hombre rompen la coherencia del biocampo. El Qlink ayuda a restaurar dicha coherencia lo antes posible.

En 1994 la ciencia convencional demostró la existencia de un campo energético sutil que rodea el cuerpo humano. Lo denominaron **biocampo**, aunque ya era conocido desde tiempo inmemorial por la tradición china e hindú. El biocampo, o sistema energético del cuerpo, es el sistema de señalización del organismo, y resulta esencial para todos los procesos fisiológicos. El estrés de la vida diaria (trabajo, teléfonos móviles e inalámbricos, ordenadores, atascos de tráfico, competiciones deportivas...) agotan el sistema energético del cuerpo dejándonos cansados y agobiados. A la larga, aparece de forma física como molestias o enfermedades. El colgante Qlink te ayuda a equilibrar constantemente el sistema energético del cuerpo.

### ¿Qué es el QLink?

El QLink es un dispositivo que produce una resonancia con el biocampo existente alrededor del cuerpo humano. Las investigaciones muestran que este campo electromagnético lo emiten las células del cuerpo y juega un papel fundamental en la comunicación intercelular. Un biocampo que funcione correctamente es esencial para mantener un nivel óptimo de salud y bienestar. En el transcurso de la vida diaria, el estrés electromagnético procedente de las emisiones de teléfonos móviles, ordenadores, televisores, microondas o luces fluorescentes ponen inevitablemente en peligro la integridad del biocampo, lo cual repercute a nivel celular. El QLink funciona como un catalizador en el biocampo para ayudar a mantener un equilibrio dinámico ante dichos factores de presión.

El término QLink deriva de 'Quantum Link', ya que su tecnología pionera está basada en las teorías de la **física cuántica**.

La tecnología que compone internamente el QLink recibe el nombre de **Tecnología de Resonancia Simpática (SRT3)** (Sympathetic Resonance Technology). Cada colgante integra una célula resonante, similar a un microchip, que está programada con las frecuencias que debería emitir un organismo saludable. El chip SRT se activa gracias a la bobina de inducción de cobre que recoge las microcorrientes del cuerpo y activa el colgante. De este modo, el qlink funciona como un diapasón recordando constantemente al cuerpo sus frecuencias saludables para que éste pueda autocorregirse y resintonizarse con dichas frecuencias.

A lo largo de estos años son muchas las personas que han declarado haber obtenido beneficios con el QLink. Las pruebas médicas sostienen estas declaraciones anecdóticas con una sólida base científica.

### ¿Cómo usar el Qlink?

Es aconsejable que coloque el colgante Q-Link alrededor del cuello, en la zona central del pecho. No es necesario que utilice el cordón que le acompaña, y puede llevarlo por dentro o por fuera de una camiseta o blusa.

Se ha comprado que con el tiempo el Qlink empieza a crear un vínculo energético con usted, lo que se conoce en términos técnicos como efecto de resonancia simpática. Dicho efecto refuerza e intensifica energías específicas de su biocampo. Es por ello que recomendamos no compartir el QLink con otras personas. El Q-Link no refuerza las energías negativas ni aquellas antinaturales.

El mantenimiento de su QLink es sencillo. No lleva pilas ni elementos que se desgasten con el uso. No produce molestias ni ruido. Puede nadar y ducharse con el colgante puesto. El único mantenimiento que requiere el Q-Link es limpiarlo utilizando un paño húmedo. Los componentes que conforman el Q-Link han sido ingenieros para crear efectos de resonancia óptimos de forma indefinida.

### ¿Cuándo utilizarlo?

Con el Q-Link la recarga de su biocampo se produce siempre que lo lleve puesto. Por tanto, lo mejor es llevarlo siempre encima, incluso para dormir. Es especialmente valioso cuando uno está expuesto a fuertes campos electromagnéticos (CEM), como por ejemplo, cuando se encuentra delante de un monitor de ordenador, mientras habla por un teléfono móvil,



o si vive cerca de líneas de alta o media tensión. Cuanto más tiempo lo lleve, más beneficios experimentará.

Los cambios que puede esperar van desde los más repentinos hasta los más sutiles, y dependen de cada persona. Algunas personas notan efectos inmediatos mientras que la mayoría notarán que los efectos aumentan en los siguientes 30 días, punto en el que el 80% manifiesta haber experimentado efectos beneficiosos. A veces, algunos clientes no notan ningún tipo de efecto. Sin embargo, si analizamos a estos individuos con una serie de pruebas, encontramos cambios beneficiosos en su fisiología, aunque no hayan sido percibidos a nivel consciente. Por tanto, aunque usted no lo note, el Q-Link le estará ayudando.

Una pequeña minoría de usuarios (alrededor de un 5%) afirma haber percibido cierto malestar a corto plazo. Esto es temporal y a la larga resulta beneficioso, ya que se trata de un proceso de desintoxicación del organismo. Si usted experimenta este efecto, simplemente deje de usar el QLink hasta que los síntomas desaparezcan, entonces vuélveselo a poner durante períodos más breves, aumentando gradualmente el tiempo hasta que desaparezca el malestar.

Los modelos blanco, negro y azul de Qlink ofrecen una **garantía de devolución del dinero de 90 días**.

## FAQ

### ¿En qué me puede ayudar el QLink?

Entre otros beneficios, el QLink puede aportarle un aumento de la resistencia física, una disminución del estrés, un incremento de la capacidad de atención y una reducción del efecto del jet lag. Ayuda al organismo a protegerse de la contaminación electromagnética producida por teléfonos móviles e inalámbricos, ordenador o cualquier aparato eléctrico o electrónico.

### ¿Deja de funcionar el Q-Link con el tiempo?

El QLink viene con una garantía de por vida y no necesita pilas.

### ¿Qué sucede si no noto sus efectos?

Lleve el QLink tanto tiempo como pueda. Si cree que no le produce ningún efecto, quíteselo y compruebe si nota la diferencia. Quitárselo de vez en cuando es la mejor forma de ver los muchos beneficios que le ha aportado. Si realmente cree que no le ha aportado beneficio alguno y nos lo manda en un plazo de hasta tres meses después de su compra, le devolveremos el importe íntegro de su compra.

### ¿Cómo me sentiré la primera vez que me ponga un QLink?

Algunos usuarios han experimentado los primeros días un proceso de desintoxicación y se han sentido incómodos, con náuseas ocasionales o alguna otra molestia. Esto no le sucede a todo el mundo y es simplemente un síntoma del ajuste del cuerpo a las frecuencias de resonancia del QLink. Si el malestar persiste, póngase el QLink sólo unas horas al día al principio, y vaya incrementando gradualmente su tiempo de exposición.

### ¿Si no utilizo muy a menudo el móvil o el ordenador corro algún riesgo?

Sí, el QLink no es un producto específico sino que protege de todos los aparatos eléctricos que emiten radiaciones electromagnéticas. Una larga lista de investigaciones apoyan la teoría de que los campos electromagnéticos generados por los aparatos eléctricos, los ordenadores, las microondas, los aviones y la luz fluorescente son perjudiciales y, en muchos casos, nocivos para la integridad natural de los sistemas energéticos de los humanos y los animales. El QLink armoniza su energía de acuerdo con la energía ideal para el cuerpo, de modo que todo el estrés, ambiental o psicológico, se maneja de forma más eficaz.

### ¿Tengo que llevar el QLink muy pegado a la piel?

Idealmente, el QLink no debería estar a más de 8 cm de distancia de la piel. Los mejores resultados se consiguen cuando se lleva directamente encima de la piel o justo encima de la ropa.

### ¿Qué significa el término QLink?

El término QLink procede de 'Quantum Link' porque la tecnología trabaja en el nivel más profundo o cuántico.

### ¿Se puede mojar el QLink?

Sí, el QLink es completamente resistente al agua.

### ¿Puedo dormir con el QLink puesto?

Muchas personas afirman que con el QLink duermen más profundamente y se levantan más descansadas. Otras prefieren



quitárselo para dormir. No hay una única forma correcta de utilizarlo.

### ¿Qué diferencias hay entre el QLink y la terapia magnética?

El objeto de la terapia magnética es eliminar el dolor físico en un área específicamente localizada del cuerpo. El QLink refuerza su energía y vitalidad, favoreciendo la capacidad innata de recuperación del cuerpo.

### ¿Puede interferir el QLink con el funcionamiento de un marcapasos?

Las personas que llevan un marcapasos pueden usar el QLink, ya que éste no tiene ningún imán que pueda interferir con el funcionamiento del marcapasos.

### ¿Se puede usar el Q-Link durante el embarazo?

Sí, ya que el QLink se sintoniza con el biocampo de la futura madre, y no con el del bebé. El QLink resulta beneficioso porque ayuda al cuerpo a llevar a buen término el embarazo.

## GOLF Y DEPORTES

Más de 250 jugadores del PGA Tour (US Tour and European Tour), y muchos de la copa Ryder llevan el Qlink, incluyendo Ernie Els, Bruce Fleisher and Davis Love III.

El QLink ha ayudado a garantizar 50 títulos del Tour desde el año 2000, incluyendo 3 Majors recientes. Otros golfistas que usan el Qlink son Bernard Langer, Jesper Parnevik, Per-Ulrich Johansson and Tiger Woods.

En el año 2005 el Qlink fue nombrado **Mejor Producto** en la exposición de la PGA.

**El arma secreta de los jugadores de la PGA y la Ryder Cup** ahora también puede ser suya.

¿Se pone nervioso cuando pierde un putt? ¿Cómo controla sus nervios en el campo de golf? ¿Cuántas veces sus emociones controlan su juego? Muchos jugadores de golf poseen habilidades similares, pero sus emociones determinan el resultado. En el golf el estrés, la ansiedad y el miedo afectan drásticamente a los resultados. La más mínima tensión muscular puede afectar negativamente al swing. Como todos los golfistas internacionales saben, la clave para jugar bien al golf es controlar el juego mental.

El colgante QLink, el producto más novedoso del Tour, garantiza la atención y concentración mental que necesita para sacar el máximo provecho a sus capacidades en el campo de golf. Cada vez más grupos de golfistas en el mundo, tanto aficionados como profesionales, dan fe de los beneficios del QLink para depurar su juego (ver video).

El QLink mejora fundamentalmente el funcionamiento y el rendimiento de todo su cuerpo, incrementando su resistencia a los efectos del estrés, asegurándole un rendimiento máximo dentro y fuera del campo de juego.

El golfista de hoy en día lleva consigo el estrés y las tensiones de la sociedad actual al campo de juego, así como los efectos nocivos de la exposición a los campos electromagnéticos de los teléfonos móviles, los ordenadores y los aviones. Estos factores suponen un obstáculo para conseguir un excelente juego mental, arma vital en un deporte en el que incluso los mejores jugadores pueden perder bajo una presión excesiva.

El QLink refuerza el estado de concentración y relajación en el que se acierta cada lanzamiento, estado conocido entre los deportistas como 'La Zona'. Cuanto menos estrés soporte con más seguridad y facilidad realizará el swing. No se distraerá fácilmente. Podrá concentrarse constantemente y poner lo mejor de usted en cada golpe.

El QLink resulta esencial para fortalecer su atención mental, especialmente cuando se está bajo presión. Diseñado para intensificar la adaptabilidad y la resistencia a los efectos del estrés, los golfistas están descubriendo su sorprendente poder para mejorar su juego.

El QLink no versa sobre la mecánica del golf, sino sobre usted. En un mundo cada vez más estresante, el QLink es la forma más fácil de reforzar su capacidad de adaptación a los efectos de la presión, tanto en el campo de golf como en su vida.

**GolfTest Usa** realizó un estudio independiente en el que se entregó un Qlink verdadero a 60 golfistas y un Qlink falso a otros 60 golfistas (para descartar el efecto placebo). El 77% de los que usaron el Qlink verdadero manifestaron un incremento de la concentración, aumento de la atención mental y disminución del handicap.



Qlink no ha pagado por ninguno de estos testimonios.

**Mark Calcavecchia**, PGA Tour 2004, vencedor múltiple y usuario satisfecho del QLink.

"Cuando comencé a llevar el Q-Link en el 2001 jugué al Golf mejor que lo había hecho nunca. Me sentía más tranquilo, menos nervioso e inquieto, lo que es de desear en el mundo del Golf profesional. El Qlink me ha ayudado a ser muy constante." Mark llevaba un Qlink cuando rompió el record de puntuación del hoyo 72 de toda la historia de la PGA.

**Bruce Fleisher**, ganador del torneo US Senior Open.

"Definitivamente me siento más tranquilo desde que llevo el Q-link."

**Greg Owen**, PGA European Tour

"Antes de usar el Qlink mi rendimiento disminuía a partir de la tercera semana del Open."

**Justin Rose, PGA.**

"No existen ningún producto que haya influido tanto como el Qlink en las victorias del tour de la PGA."

**Tim Petrovic, PGA .**

"El Qlink es tan importante para mí como el driver o el putter... es una necesidad."

**Larry Miller**, autor de 'Holographic Golf' y 'Golfing in The Zone' .

"Todos hemos savoreado raros momentos en los que nuestro rendimiento ha alcanzado la cúspide, lo que se denomina La Zona. Yo lo experimento cada día con mi QLink!"

**Katherine Roberts**, autora de 'Yoga for Golfers' (Yoga para Golfistas) e instructora de golfistas profesionales.

"Lo que observo en la gente es que el Q-Link les ayuda a sentirse más relajados y así pueden respirar, calmarse y relajarse. Se olvidan así del triple bogey que tuvieron en el hoyo anterior, o no están tan preocupados por el próximo lanzamiento que van a tener que lanzar sobre agua. Les ayuda a estar tranquilos y muy muy presentes. El Q-Link ayuda a mejorar sus resultados en el Golf acallando la mente, relajando al cuerpo y asegurándose de liberar la tensión."

**Birdie Kim**, LPGA 2005 U.S. Campeona del Open para mujeres.

"El Q-Link me ha ayudado a elevar mi energía y concentración, tanto dentro como fuera del campo, y ha jugado un papel relevante en mi vitoria del U.S. Open"

**Ted Purdy**, PGA 2005, ganador del torneo Byron Nelson Classic.

"Focalizo mi atención con mayor claridad y mi rendimiento bajo presión ha sido mucho mayor."

Pero no sólo en el Golf encontramos entusiastas del Qlink, sino en la mayoría de los deportes, y **a ningún deportista se le ha pagado nunca por llevarlos:**

- El piloto de Formula 1 David Coulthard
- Los tenistas Boris Becker, John McEnroe y Pat Cash.
- El equipo US Military Academy Gymnastic de la Academia Militar de Westpoint y el equipo olímpico de Hockey americano.
- Numerosos atletas olímpicos, jugadores internacionales de rugby, futbolistas...

El Qlink mejora las marcas obtenidas por los deportistas y disminuye su tiempo de recuperación.

**Shelley Taylor-Smith**, 7 veces nº1 del mundo en los campeonatos de natación de maratón para mujeres.

"Pon calidad en tu vida y cómprate un Qlink... Te mereces la inversión."



**Brian Cole**, record de atletismo.

"Soy miembro de equipo GB Ultra Distance Squad y corro 140 millas a la semana como entrenamiento. He descubierto que el Qlink es muy beneficioso para acelerar mi tiempo de recuperación. En la competición, mi habilidad para mantener la atención y la concentración ha mejorado y me siento generalmente más relajado, lo cual es esencial para un buen rendimiento.

Al trabajar con ordenadores todos el día he descubierto que el Qlink me ayuda a mantener los niveles de energía y combatir las sensaciones de aletargamiento y cansancio. Mi calidad del sueño también ha mejorado notablemente desde que empecé a llevar el Qlink. Todos los atletas de competición deberían usar un Qlink.

**Mika Koivuniemi**, Mejor jugador de bolos de la PBA del año 2003-2004.

"La temporada 2003-2004 fue para mí un sueño hecho realidad. Me nombraron el mejor jugador del año, y el Qlink tuvo mucho que ver. Cuando comencé a usar el Qlink la séptima semana de la temporada, ya había empezado con buen pie. Con el Qlink me sentía totalmente relajado, lo que me ayudaba a hacer buenos lanzamientos. Cada vez que necesitaba hacer un buen tiro me sentía más en 'La Zona' y acertaba el tiro gracias al Qlink".

## TESTIMONIOS

Qlink no ha pagado por ninguno de estos testimonios.

**Doctor Deepak Chopra**, pionero de la medicina cuerpo-mente y autor de bestsellers como "Cuerpos sin Edad, Mentes sin Tiempo" y "La Perfecta Salud". La revista Time lo incluyó en la lista de las 100 personalidades más representativas del s. XX.

"El cuerpo tiene 100 trillones de células, cada una de las cuales desarrolla millones de tareas cada segundo. Para que el cuerpo esté sano y en buena forma, estas células deben funcionar como un todo resonante armónico. La magnificencia de esta compleja orquestación es asombrosa, y la sincroniza la inteligencia del cuerpo, los campos energéticos y de materia. El QLink actúa como una interfaz entre estos campos, de forma efectiva, como director de orquesta. Los resultados de los estudios científicos realizados me parecen razón suficiente para llevar el Qlink, y tengo que decir que me siento bastante vigorizado llevándolo."

**Anthony Robbins**, el experto de mayor prestigio en USA en desarrollo y mejora personal, autor de numerosos libros de auto-ayuda entre los que destacan "Despertando al gigante interior", "Desata tu poder ilimitado", "Controle su destino" o "Mensaje a un amigo".

"Dado mi trabajo como orador es frecuente que pase hasta 12 horas en el estrado cada día. Hace tres años y medio, el Dr. Herb Ross descubrió que los campos electromagnéticos (CEM) que emitían mis cascos inalámbricos era la causa de la debilidad en mi cuerpo. Cuando empecé a usar el Qlink noté inmediatamente una recuperación de mi fuerza muscular y contrarresté los efectos negativos de las emisiones de los cascos. Estudios científicos demuestran el papel del Qlink en reducir el impacto de dichas emisiones. Sin duda, el Qlink me ha beneficiado".

**Ken Wilber, PhD**, Célebre autor, filósofo espiritual y psicólogo. Fundador del Instituto Integral de Boulder.

"El Qlink es una tecnología que amplifica las energías del cuerpo. Al reducir las interferencias de cualquier campo energético esta tecnología fortalece y purifica la propia energía del cuerpo.

Se ha probado científicamente que esta tecnología incrementa la capacidad del cuerpo para protegerse de las dañinas radiaciones medioambientales, y así ayuda a eliminar las perniciosas influencias que tienen en la salud y el bienestar del organismo. Elimina, por tanto, algunos de los bloqueos para la transformación interior a niveles más altos de salud y bienestar."

**Jeremy Guscott**, exjugador de Inglaterra de rugby y presentador de Televisión.

"Me levanto más fresco, listo para ir a entrenar y no me siento cansado en absoluto. Me siento más sano".

**Stu Mittleman**, campeón mundial y récord en carreras de fondo.

"Qlink potencia la energía y la resistencia, favorece la atención mental y la concentración, todas ellas características esenciales para correr una maratón"

**Rob Lander**, entrenador personal de pilotos de carreras.

"El Qlink ha incrementado mi poder de concentración y mi energía durante todo el día. Tengo un trabajo muy exigente



desde el punto de vista físico que me obliga a mantenerme en pie desde las primeras horas de la mañana hasta las últimas de la tarde. Y si también quiero tener una vida social... El Qlink me ha ayudado con el jet lag cuando tengo que pasar en pocos días por varias zonas horarias, así como a mejorar el sueño y a mantener mis niveles de energía más altos que cuando no lo usaba. Sin ninguna duda lo recomiendo a todo el mundo."

**John Douillard, DC**, médico Ayurveda, autor de 'Body, Mind & Sport' (Cuerpo, Mente y Deporte).

"En mi consulta y en mi libro 'Body, Mind, and Sport' señalo la importancia de mantener un punto de calma dentro de las actividades de cada día. De hecho, cuanto más relajados estemos, más poderosos nos volvemos. Como el ojo de un huracán, cuanto más grande es el ojo, más inmóvil está el centro y más poderoso es el huracán. Uso varios métodos para inducir tanto a los atletas como a los que no lo son en esta experiencia de calma interior. La mayoría de los atletas, así como la mayoría de las actividades en el mundo occidental, crean un estado de emergencia 'luchar o huir' que desgasta al organismo. El Qlink ayuda directamente a establecer la calma interior. Recomiendo el QLink a atletas profesionales y a todos los que quieren un rendimiento mejor con menos estrés."

**Joseph Angleitner D.C.**, DIBAK (Diplomado del Panel Internacional de Kinesiología Aplicada) La Jolla, CA.

"He testado la efectividad del Qlink con Kinesiología aplicada con muchos de mis pacientes sometidos a las radiaciones de ordenadores, máquinas de rayos X, líneas de alta tensión, móviles y televisores en color. Siempre se han producido resultados positivos en presencia de esos estresores medioambientales. No he obtenido anteriormente mejores resultados con ningún otro producto."

**Christopher Manton**, bioquímico nutricional y especialista en tecnología médica .

"Tras realizar numerosos análisis de sangre en humanos y en caballos el Qlink siempre ha producido cambios positivos en los parámetros testados en la sangre. Al mejorar la función de los glóbulos blancos y la homeostasis del sistema endocrino he sido testigo de un incremento de energía en los niveles de energía de mis clientes, sus dolores de cabeza desaparecen y se liberan del estrés mental."

**Jorge Cruise**, autor del bestseller del New York Times '8 minutes in the morning' (8 minutos por la mañana)

"Recomiendo Qlink a todos mis pacientes que desean adelgazar para maximizar su pérdida de peso."

**Erik O. Giese**, diseñador de los patines de línea Roller Blades Skates.

"Llevo 3 años usando el Qlink, especialmente durante actividades de alto rendimiento. Atribuyo al Qlink una notable mejora en claridad, percepción, equilibrio y resistencia."

**Dr. Robert Young**, PhD, Dsc., R. Young Biological Research Center, Utah EE.UU.

"Creo que todo el mundo debería llevar un Q-Link, tanto los médicos como los pacientes."

**Profesor Kim Jobst DM**, miembro del Real Colegio de Médicos, Londres.

"Las pruebas emergentes de los primeros estudios clínicos, celulares y moleculares de los efectos del QLink sobre el sistema cardiovascular, inmunológico y nervioso central son sorprendentes."

Muchas de las personalidades más relevantes del mundo de la música, el deporte, la moda, el cine, la literatura, la medicina y la espiritualidad en todo el mundo usan los colgantes Qlink.

**Madonna, Gloria Estefan, Salma Hayek, Jerry Hall, Mick Jagger, Boris Becker, John McEnroe**, Simon y Yasmin Le Bon o Adam Clayton, componente del grupo U2, y otros muchos artistas, actores, músicos, escritores y médicos de éxito son fans del Q-Link.



## ESTUDIOS CIENTÍFICOS

Una larga lista de estudios científicos describen la capacidad del QLink para equilibrar el funcionamiento del cuerpo. Las investigaciones actuales ofrecen más pruebas día a día. Los estudios muestran una mejora en la circulación sanguínea y en la oxigenación de la sangre. También se han realizado estudios sobre los efectos del estrés (especialmente en relación con los campos electromagnéticos) en las ondas cerebrales y los niveles de energía. Estudios doble ciego y experimentos in vitro, así como los realizados en caballos de carreras, demuestran que los beneficios producidos por el Qlink son reales, y **no derivados del efecto placebo**. Las investigaciones sobre el Qlink se han realizado en algunos de los institutos más prestigiosos del mundo, como la Universidad de Stanford en EE.UU, el Imperial College en Londres, y el Instituto de Investigaciones sobre el Cáncer en la Universidad de Viena.

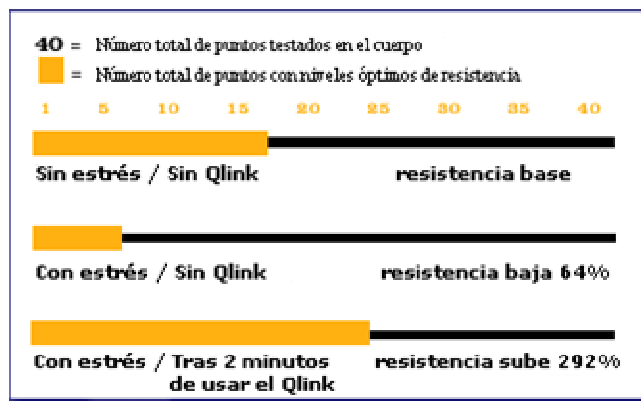
### Reacción cutánea

En este estudio se midieron cuarenta puntos clave diferentes del cuerpo. Se repitió la prueba con un QLink y con una fuente de perturbación electromagnética.

El galvanómetro mide la resistencia cutánea en Ohmios. La resistencia cutánea disminuye cuando estamos sometidos a estrés.

El Dr Tykeeta Reye midió 40 puntos localizados en todo el cuerpo para determinar la resistencia de la piel bajo estrés - producido por emisiones electromagnéticas.

En el estudio participaron 18 sujetos y se obtuvo un promedio de los resultados. Después de llevar el QLink durante sólo 2 minutos, **el número de puntos con una resistencia óptima a los efectos del estrés se incrementó en un 292%**. No sólo el QLink incrementó de forma sustancial la resistencia bajo la presencia de emisiones perturbadoras, sino que incluso superó las mediciones en estado normal (cuando no existía ninguna fuente de estrés electromagnético) en un 41%.



### La frecuencia de ondas cerebrales

Se tomaron medidas de la densidad y la frecuencia de las ondas cerebrales de 30 individuos para investigar los efectos del estrés producido por las emisiones electromagnéticas. Las ondas cerebrales fueron analizadas mediante EEG (electroencefalogramas) con y sin Qlink.

Estudio doble ciego llevado a cabo por el Dr. Norman Shealy y el Professor William Tiller. Los resultados del estudio indican lo siguiente: "Con anterioridad a estos estudios realizados con el Qlink no se conocía ningún dispositivo para las personas sensibles a las radiaciones electromagnéticas que les permitiera resistir los efectos nocivos de las mismas en las funciones cerebrales. Las pruebas demuestran el potencial del QLink para ayudar a regular dichos efectos nocivos".

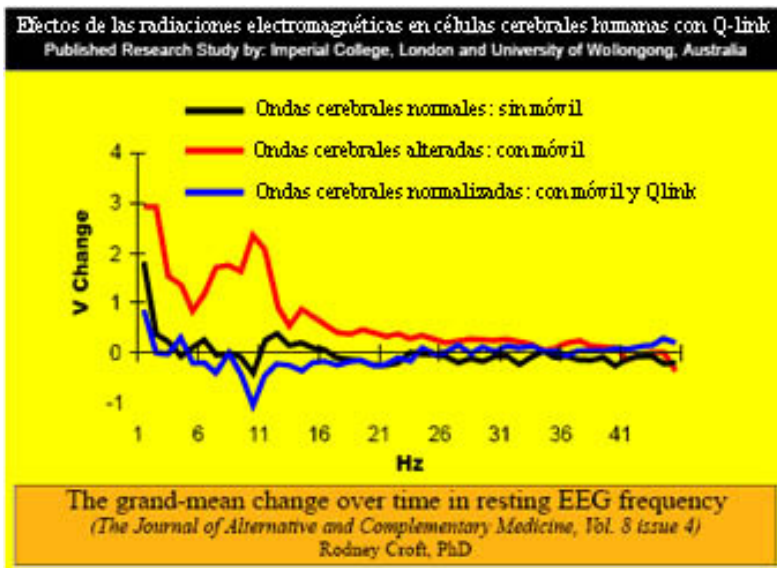
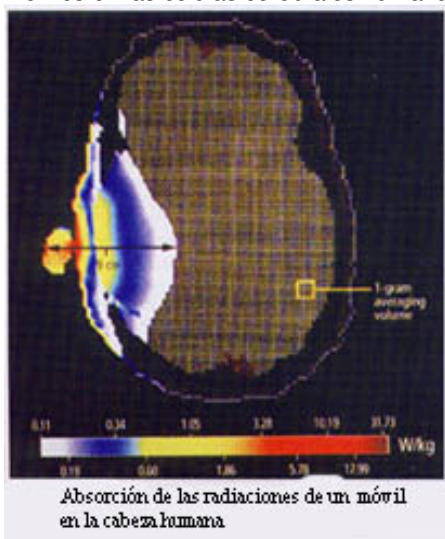
Estas conclusiones son congruentes con las experiencias de los usuarios de Qlink que reportan una mayor actividad mental, incluyendo un incremento de las capacidades intelectuales, habilidad para pensar y concentrarse. Estos estudios muestran el poder del Q-Link para fortalecer la tolerancia al estrés.

### QLink protege las células cerebrales de las emisiones de TELÉFONOS MÓVILES

El estudio de los cambios cerebrales en 24 adultos, dirigido por el doctor Rodney Croft, del Instituto de Investigación del cerebro y el comportamiento en la Universidad de Wollongong, Australia, en colaboración con el Departamento de neurociencia cognitiva y comportamiento de la Facultad de Medicina del Imperial College, Londres, y el Departamento de



Psicología en la Universidad de Coventry, Reino Unido, indica que llevar el QLink reduce los efectos de los teléfonos móviles en las células cerebrales humanas.



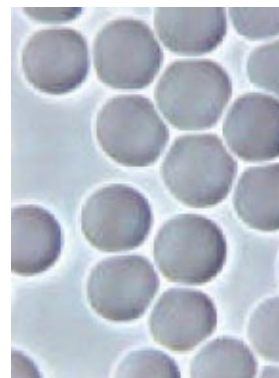
**QLink mejora la circulación sanguínea y la oxigenación de la sangre**

El microbiólogo Robert Young, PHD realizó varios estudios en muestras de células sanguíneas para estudiar cómo el Qlink mejoraba alteraciones en la morfología de la sangre. La foto de la izquierda muestra aglomeraciones de glóbulos rojos de forma irregular. La foto de la derecha muestra la sangre del mismo individuo tras usar el Qlink 72 horas. Los glóbulos rojos son más simétricos y de forma redondeada. Las aglomeraciones se han disuelto, y los glóbulos fluyen libremente, imprescindible para que puedan repartir oxígeno de forma eficiente y eliminar los productos de desecho.



"Tras llevar el Qlink durante 72 horas, cada uno de los 8 participantes que llevaban el Qlink verdadero mostró una mejora significativa en la calidad de su sangre.

La sangre del grupo testado que llevaba el Qlink mostraba un perfil normal de sangre que encuentro únicamente en 1 de cada 10.000 personas. En mi opinión, cualquier persona que muestre tal grado de mejora sanguínea mejorará de forma notable su calidad de vida y su rendimiento" Dr. Young.



**QLink reduce la mortalidad celular en tejido humano expuesto a toxinas químicas (mayo 2001)**

Un estudio in vitro realizado en la Universidad de Viena muestra que los tejidos celulares humanos son más resistentes y responden mejor a estrés químico cuando están expuestos al QLink Ally con SRT. A las células de los tejidos humanos se les aplicó una sustancia química tóxica. El estudio muestra una reducción estadísticamente significativa en el número de células de tejidos muertas a causa de la sustancia química bajo los efectos del QLink. Esto sugiere que la exposición in vitro al QLink con SRT ayuda a la membrana celular a permanecer intacta y más resistente ante los agentes agresores.

**KINESIOLOGÍA: Efectos del colgante QLink en los patrones de debilidad muscular corporal (agosto 1997)**



En un estudio clínico dirigido por el doctor Robert Blaich el colgante QLink ayudó a contrarestar desequilibrios energéticos en los meridianos de acupuntura y a eliminar la reaparición de la debilidad muscular. El estudio también sugiere que la debilidad muscular inducida por la presencia de CEM (Campos ElectroMagnéticos) es eliminada con el uso del QLink en un 95% de los casos. Basándose en pruebas de kinesiología aplicada, el doctor Blaich concluyó que el colgante QLink mejora el proceso curativo basándose en la mejora notable observada en los síntomas de larga duración.

### **Efectos del colgante QLink en los patrones de debilidad muscular corporal (agosto 1997)**

En un estudio clínico dirigido por el doctor Robert Blaich el colgante QLink ayudó a contrarestar desequilibrios energéticos en los meridianos de acupuntura y a eliminar la reaparición de la debilidad muscular. El estudio también sugiere que la debilidad muscular inducida por la presencia de CEM (Campos ElectroMagnéticos) es eliminada con el uso del QLink en un 95% de los casos. Basándose en pruebas de kinesiología aplicada, el doctor Blaich concluyó que el colgante QLink mejora el proceso curativo basándose en la mejora notable observada en los síntomas de larga duración.

### **Efectos del QLink Clearwave en los niveles de ansiedad en el aula escolar (junio 2001)**

En un estudio doble ciego dirigido por David Eichler, PhD, especialista del comportamiento, indica que el QLink ayuda a reducir la ansiedad que padecen los estudiantes (de edades comprendidas entre los 11 y los 13 años) en la escuela pública. El estudio se realizó en una escuela del noreste de Kansas. La reducción de la ansiedad se plasma en un mayor rendimiento académico, así como una mejora de la actitud general y el bienestar del estudiante.

### **Efectos del Qlink en estudiantes con dificultades de aprendizaje**

Se realizó un estudio doble ciego en una escuela privada para niños con dificultades en el aprendizaje, como Deficiencia de Atención con Hiperactividad (ADHD). La investigación mostró una reducción del 38% en problemas de comportamiento, así como un mayor rendimiento académico.

## **CONTAMINACIÓN ELECTROMAGNÉTICA**

Hoy en día, debido a los progresos tecnológicos de nuestra sociedad, los campos eléctricos son **10.000 veces superiores a los naturales**. Nunca antes durante su evolución el hombre se había expuesto a tal cantidad de radiaciones, que no dejan de resultar nocivas, al ser incompatibles con la frecuencia vibratoria del organismo. Las células de nuestro organismo ven su frecuencia alterada por efecto de las radiaciones exteriores debido al fenómeno que la ciencia denomina resonancia simpática (el fenómeno que se produce cuando se golpea un diapasón y otro situado cerca empieza a vibrar a la misma frecuencia, produciendo idéntico sonido).

**Un estudio del Acacia Whole Centre en América constató que la resistencia del cuerpo a los campos electro-magnéticos se incrementa en un 292% tras usar el Q-link durante dos minutos**

La contaminación electromagnética procede de muy diversas fuentes: antenas de telefonía móvil, torres y líneas de alta tensión, transformadores, teléfonos móviles o inalámbricos, televisores, ordenadores, electrodomésticos o cualquier aparato eléctrico. Sus efectos se traducen generalmente en depresión, irritabilidad y desequilibrios emocionales, así como disfunciones del sistema inmunológico, lo que nos hace más vulnerables a las enfermedades. Aunque por lo general no nos afecte de forma inmediata, sus efectos biológicos son acumulativos, deteriorando paulatinamente la calidad de vida. Aunque en niños, ancianos, embarazadas o personas enfermas los efectos perniciosos de la contaminación electromagnética pueden manifestarse a corto plazo.

La contaminación electromagnética es tan omnipresente en nuestra sociedad que incluso se ha acuñado ya el término "estrés electromagnético", que agrupa patologías de muy diversa índole, que a simple vista parecen no relacionarse entre



sí: insomnio, problemas de memoria, ansiedad, irritabilidad, hipertensión, dolores musculares, calambres, palpitaciones, vértigos, falta de apetito, piel seca, urticaria, picores, dolores de cabeza, visión borrosa, etc. La electrocontaminación también puede ser la causa de problemas endocrinos. Los dos órganos más afectados por los campos electromagnéticos externos son el corazón y el cerebro, al funcionar ambos por impulsos eléctricos.

Cada día aumenta más el número de personas que padecen del llamado 'síndrome de electrosensibilidad' (SE), definido por la Unión Europea en 1997 como una hipersensibilidad a los campos electromagnéticos. La alergia a la electricidad se va a convertir en la plaga del siglo XXI.

La Organización Mundial de la Salud (OMS) reconoce que los campos electromagnéticos constituyen **un factor cancerígeno** del tipo 2B.

Cuando estamos en reposo somos más vulnerables a las radiaciones electromagnéticas (nuestro sistema inmunológico está desactivado), siendo de suma importancia medir las radiaciones electromagnéticas del dormitorio con objeto de reducirlas al mínimo durante la noche.

Otro de los efectos perniciosos de la contaminación electromagnética es que inhibe la producción de la hormona **melatonina**, denominada hormona de la oscuridad, dado que sólo se produce durante la noche mientras dormimos. La melatonina es uno de los antioxidantes más poderosos que se conocen, y juega un papel fundamental en la prevención de numerosos cánceres. Los estudios realizados concluyen que las personas invidentes, al tener niveles más elevados de melatonina, tienen un riesgo menor de contraer cáncer.

La melatonina es más efectiva en la eliminación de los radicales libres que la vitamina E o el ácido ascórbico (vitamina C) de los que tanto se oye hablar.

La disminución en la producción de melatonina puede producir a su vez el descenso de la serotonina, característico de la depresión.

Otra de las funciones de la melatonina es protegernos contra el envejecimiento.

Según las recomendaciones de Salzburgo, las de mayor reconocimiento internacional, la máxima exposición admisible a la radiación electromagnética correspondería a 0,1 microwatios/cm<sup>2</sup>. Sin embargo, en España el límite se encuentra en 450 microwatios/cm<sup>2</sup> (aunque en algunas comunidades autónomas como Cataluña, Castilla La Mancha o Navarra los límites son inferiores), superando 1.400 veces lo establecido en otros países de nuestro entorno.

El campo geomagnético natural de la tierra es 0,000001 microwatios/cm<sup>2</sup>, es decir, **el nivel máximo tolerado en España es 450.000.000 veces mayor..**

La exposición del cerebro a las microondas de la **telefonía móvil** produce un incremento de la permeabilidad de la barrera hematoencefálica exponiendo al cerebro a un mayor número de sustancias tóxicas dañinas. También son peligrosas porque pueden generar filtración de albúmina a través de dicha barrera.

En general las microondas ejercen una fuerte influencia sobre la sangre y los tejidos, que tiene como consecuencia una pérdida del potencial eléctrico e incluso una despolarización. Los tejidos enfermos o debilitados son dimagnéticos (son repelidos por los dos polos de un imán).

En España se permiten valores de emisiones radioeléctricas para la telefonía móvil que multiplican por 1.400 veces lo establecido en otros países como Austria, Italia o Suiza. Australia y Nueva Zelanda presentan valores 6 veces más restrictivos que Estados Unidos y no instalan antenas de telefonía móvil en las azoteas de los edificios.

Más artículos sobre los efectos nocivos de la contaminación electromagnética y los estudios científicos realizados sobre el Qlink en [www.colganteqlink.es](http://www.colganteqlink.es)

## PATOLOGÍAS

Aunque el Qlink no está destinado para tratar o mitigar ninguna enfermedad, algunas personas han experimentado notables mejorías desde que usan el Qlink, o incluso la completa remisión de la enfermedad. El efecto del Qlink en cada persona es diferente por lo que no se puede asegurar que todo el mundo con la misma patología obtenga los mismos resultados.

"Formo parte de una Asociación de Afectados por el **Síndrome de Fatiga Crónica y Fibromialgia**. Compré un colgante Qlink y me ayudó muchísimo. Duermo mejor y me encuentro más descansado al levantarme, lo cual no me ocurría desde hacía 14 años, y tengo mayor claridad mental durante todo el día. También padezco Trastorno por estrés post-traumático de mis días en Vietnam, y este pequeño medallón me ayuda a controlarme y a tener menos ataques de ira de lo que nunca creí posible. Es mejor que cualquier medicina que haya usado nunca, y además sin efectos secundarios. Se lo recomendé a otro miembro del grupo, que ha tenido los mismos efectos positivos en ella. ¡Muchísimas gracias! ". Lawrence Richards, Millbury, Massachusetts.



"En abril del 2000 mi hijo Sean, de 7 años, fue diagnosticado con **Epilepsia**. Aún estando bajo medicación para controlar sus crisis, el tiempo máximo entre crisis fue de 64 días hasta que empezó a usar el Qlink. Desde entonces no ha experimentado ninguna crisis epiléptica. Me faltan palabras para decir lo agradecida que estoy por sus productos y el milagro que ha obrado en mi hijo y en toda la familia." Susan Birrenkott, California.

Los **CEM** (Campos ElectroMagnéticos) debilitan el sistema inmunológico, dejándonos indefensos ante virus y bacterias, lo que también puede dar origen a alergias de diversa índole, e incluso enfermedades autoinmunes.

Mucha gente, debido a las exigencias propias de su profesión, está sometida diariamente a altas emisiones de radiaciones electromagnéticas, por lo que el uso del Qlink puede reportarles mayores beneficios:

- Trabajadores de los **Polígonos industriales**. A las CEMs procedentes de la maquinaria industrial se suma la procedente de las torres de alta tensión que suelen recorrer las zonas industriales a fin de hacer frente a la ingente demanda de electricidad de este sector.
- El ama de casa, rodeada en el **Hogar** de un mar de radiaciones procedentes de los electrodomésticos, como nevera, horno, microondas, lavadora, lavavajillas, aspiradora, televisión, ordenador, equipo de música, teléfono inalámbrico (funciona con un sistema similar a la telefonía móvil) y móvil...
- En las **Peluquerías**, a la gran cantidad de productos tóxicos utilizados (champú, tinte, suavizante, acondicionador...), se suma la alta emisión de CEM de los secadores de pelo.
- Profesionales de **Imagen y Sonido**, y en general, cualquier persona que cuyo trabajo implique el manejo de múltiples aparatos electrónicos y/o eléctricos.
- Personas que trabajan en oficinas con luces fluorescentes (el tipo de luz que más desequilibra nuestro biocampo) donde se concentran numerosos ordenadores y teléfonos móviles.
- **Conductores** de trenes, tranvías u otros vehículos eléctricos como el metro.
- Personal militar o trabajadores de Estaciones de Seguimiento de Satélites que trabaja en cercanía a radares. Los **Radares** emiten microondas al igual que la telefonía móvil. Las microondas pueden provocar cambios genéticos. Aunque evidentemente los efectos aumentan con la cercanía al radar, las emisiones de un radar pueden abarcar un amplio territorio. Por ejemplo, la Sociedad Internacional de Investigación del Electromog (IGEF) ha declarado que más del 70% de la isla de Mallorca está expuesta al campo electromagnético (CEM) producido por el radar del Puig Major, que emite a intervalos de 12 segundos.
- Personas que trabajan o viven en las cercanías de antenas de telefonía móvil, torres o líneas de alta tensión, transformadores, etc.
- **Conductores** de autobuses, taxis, camiones, así como policías o repartidores que pasan la mayor parte del día al volante. Últimamente el electromog que contiene toda la electrónica de vehículo se ha visto intensificado con la instalación de dispositivos de navegación GPS. Los CEM pueden provocar accidentes debido a que disminuyen el tiempo de reacción (esta es la causa real de que se haya prohibido hablar por el móvil mientras se conduce).
- Los trabajos que impliquen constantes cambios de turno resultan muy estresante para el organismo porque se rompe el ciclo circadiano, lo que puede provocar una pérdida de sincronización de los biorritmos. En los casos de **Turnos Nocturnos** la situación se agrava aún más, puesto que la exposición a la luz artificial durante la noche inhibe la producción de la hormona melatonina, conocida por sus efectos anticancerígenos. Como los CEM también inhiben la producción de melatonina, los trabajadores nocturnos tienen un riesgo añadido.
- En los **Hospitales** los niveles de radiaciones procedentes de los aparatos médicos, rayos X, aparatos de resonancia magnética, etc. resultan muy elevados. Tanto médicos, como enfermeras, pacientes y demás personal sanitario pueden beneficiarse enormemente de llevar un Qlink, sobre todo los pacientes, cuyo sistema inmunológico se haya debilitado por la enfermedad.
- Dentro de un **Avión** se está expuesto tanto a radiaciones cósmicas (el papel protector de la atmósfera disminuye con la altitud) como a todos a los sistemas electrónicos y eléctricos de abordó. Pilotos, azafatas, ejecutivos y otros viajeros frecuentes deberían tomar medidas para protegerse de la contaminación electromagnética. El Qlink resulta doblemente beneficioso al reducir los efectos del jetlag, a la vez que protege de la polución electromagnética.

